

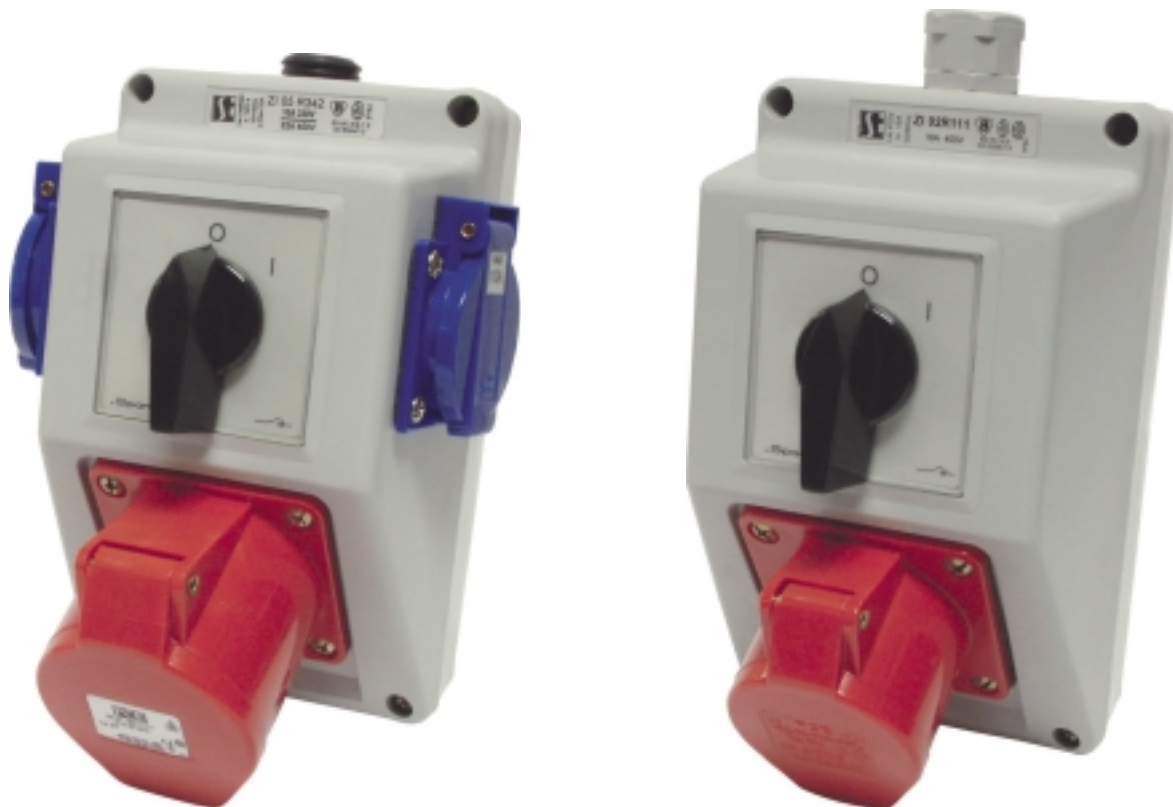
Instalační soupravy ZI Odběrové soupravy ZO



Instalační soupravy ZI

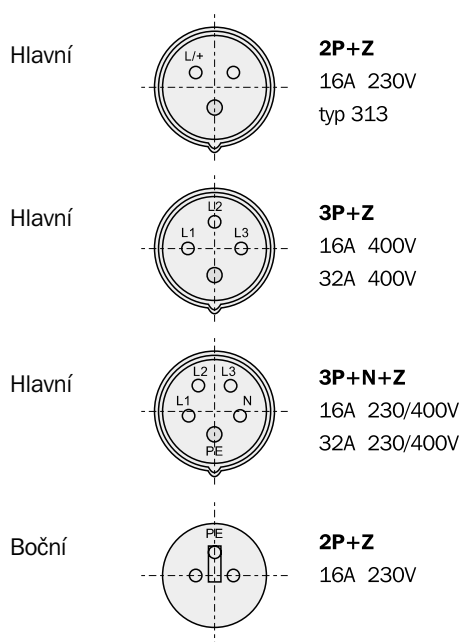
Soupravy typu ZI obsahují vypínač 0-I nebo přepínač L-O-P v krabici vybavené 1, 2 nebo 3 zásuvkami, v provedení IP44. Soupravy ZI se liší mezi sebou druhem a proudovou veličinou zásuvky.

Soupravy typu ZI s hlavní 16A zásuvkou jsou vybaveny vačkovým spínačem LK16R s funkcí vypínače 0-1 nebo přepínače L-O-P, soupravy s hlavní zásuvkou na 32A jsou vybaveny vačkovým spínačem LK32R.



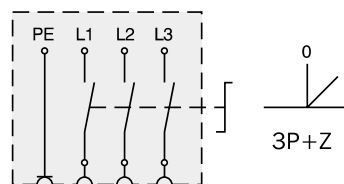
Druhy zásuvek v soupravách ZI

(náčrtek znázorňuje čelní pohled na zásuvku)

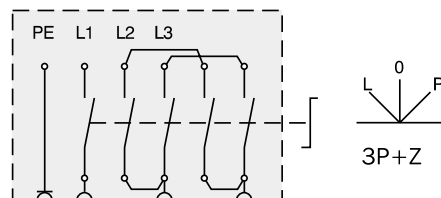


Elektrická schémata souprav ZI (příklady)

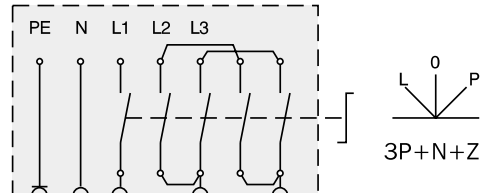
S vypínačem 0-1



S přepínačem L-O-P



S přepínačem L-O-P



Instalační souprava ZI12

Soupravy typu ZI12 obsahují vypínač 0-I nebo přepínač L-O-P v krabici, vybavené zásuvkou se stupněm ochrany IP67. Soupravy ZI12 se liší druhem a proudovou veličinou zásuvky nebo jejím typem. Soupravy typu ZI12 s hlavní 16A zásuvkou jsou vybaveny vačkovým spínačem LK16R s funkcí vypínače 0-I nebo přepínačem L-O-P. Soupravy s hlavní zásuvkou na 32A jsou vybaveny vačkovým spínačem LK32R. Instalační soupravy ZI12 splňují požadavky normy: EN 60439-3, EN 60439-1



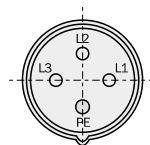
Odběrové soupravy ZO

Odběrové soupravy ZO umožňují zapojení a odpojení nebo změnu směru otáčení motoru spotřebiče. Příklad napětí do soupravy se děje zapojením přenosné zásuvky do zástrčky umístěné na krabici sestavy ZO.



Rozmístění kolíků zástrčky odběrových souprav ZO a zdiřek zásuvky instalačních souprav ZI (čelní pohled na zdiřky a kolíky)

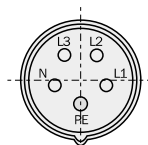
(čelní pohled na zdiřky a kolíky)



3P+Z

16A 400V

32A 400V



3P+N+Z

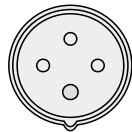
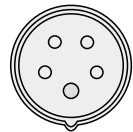
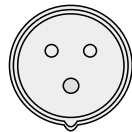
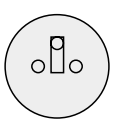
16A 230/400V

32A 230/400V

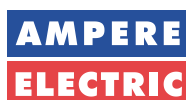
Modifikace odběrových souprav ZO

Proudová hodnota soupravy	Druh zástrčky	Funkce	Druh ucpávky	Označení soupravy	
16A		3P+Z	0-I	DWP16	ZO 02 R111
		3P+N+Z	0-I	DWP16	ZO 02 R211
		3P+Z	L-O-P	DWP16	ZO 02 R121
		3P+N+Z	L-O-P	DWP16	ZO 02 R221
32A		3P+Z	0-I	DWP21	ZO 01 R341
		3P+N+Z	0-I	DWP21	ZO 01 R441
		3P+Z	L-O-P	DWP21	ZO 01 R361
		3P+N+Z	L-O-P	DWP21	ZO 01 R461

Modifikace instalačních souprav

Jmenovitý proud	Druh a velikost zásuvek				Druh průchodky			Označení soupravy	
	Hlavní			Hlavní	gumová	DWP16	DWP21		
								IP44	IP67
Souprava se spínačem 0-I									
16A	1	-	-	-	1	-	-	ZI01R111	-
	1	-	-	-	-	1	-	ZI02R211	ZI12R211
	-	1	-	-	1	-	-	ZI01R211	-
	-	1	-	-	-	1	-	ZI02R211	ZI12R211
	-	-	1	-	-	1	-	ZI02R571	ZI12R571
	1	-	-	1	-	1	-	ZI03R111	-
	-	1	-	-	1	-	1	ZI03R211	-
	-	-	1	-	1	-	1	ZI03R581	-
	1	-	-	-	2	-	1	ZI04R111	-
	-	1	-	-	2	-	1	ZI04R211	-
-	-	1	-	2	-	1	ZI04R511	-	
32A	1	-	-	-	1	-	-	ZI01R341	-
	1	-	-	-	-	-	1	ZI02R341	ZI12R341
	-	1	-	-	1	-	-	ZI01R441	-
	-	1	-	-	-	-	1	ZI02R441	ZI12R441
	1	-	-	1*	-	-	1	ZI05R341	-
	1	-	-	2*	-	-	1	ZI05R342	-
	-	1	-	1*	-	-	1	ZI05R441	-
-	1	-	2*	-	-	1	ZI05R442	-	
Souprava s přepínačem L-O-P									
16A	1	-	-	-	1	-	-	ZI01R121	-
	1	-	-	-	-	1	-	ZI02R121	ZI12R121
	-	1	-	-	1	-	-	ZI01R221	-
	-	1	-	-	-	1	-	ZI02R221	ZI12R221
	1	-	-	1	-	1	-	ZI03R121	-
	-	1	-	-	1	-	1	ZI03R221	-
	1	-	-	-	2	-	1	ZI04R121	-
-	1	-	-	2	-	1	ZI04R221	-	
32A	1	-	-	-	1	-	-	ZI01R361	-
	1	-	-	-	-	-	1	ZI02R361	ZI12R361
	-	1	-	-	1	-	-	ZI01R461	-
	-	1	-	-	-	-	1	ZI02R461	ZI12R461
	1	-	-	1*	-	-	1	ZI05R361	-
	1	-	-	2*	-	-	1	ZI05R362	-
	-	1	-	1*	-	-	1	ZI05R461	-
-	1	-	2*	-	-	1	ZI05R462	-	

*/ jjištěno 10 A / 250 V



Ampere-Electric s.r.o.

Na Spojce 6, 702 00 Ostrava
tel.: 596 126 105, fax: 596 110 218
info@ampere-electric.cz, www.ampere-electric.cz